

XPT



DOSTUPNO KAO

ML012G bez akumulatora i punjača | DML818 bez akumulatora i punjača

PREDNOSTI ZA KORISNIKE

- Prikladno za električare, tehničare, automobilske mehaničare, građevinske radnike, „uradi sam“ entuzijaste i radnike na terenu koji trebaju prijenosnu, pouzdanu rasvjetu za inspekcije, popravke i razne zadatke u uvjetima slabog osvjetljenja
- Podesiva jačina osvjetljenja s tri razine: jako, srednje, slabo
- Kompaktna i prenosiva za jednostavan transport i skladištenje
- Niz mogućnosti vješanja s rupama za remen i metalnom kukom
- S duljinom od 630 mm i difuznom lećom, omogućuje osvjetljenje širokog područja s do 1.700 lumena
- Podesiva u 7 kutova s koracima od 45 stupnjeva
- Omogućava dvostrano osvjetljenje kada je sklopljena
- Otpornost na vodu i prašinu
- Značajke akumulatora uključuju upozorenje o praznom akumulatoru i funkciju pamćenja načina rada

TEHNIČKE SPECIFIKACIJE

	ML012G	DML818
Napon akumulatora	XGT 40 V Max	LXT 18 V
Svjetlosni tok	1.700/800/400 lm	
Osvjetljenje	2.000/1.000/450 lx	
Temperatura boje	Bijela dnevna svjetlost - 5000 K	
Vrijeme rada (pri maksimalnoj jačini osvjetljenja)	7 h*1	5 h*2
Dimenzije (D x Š x V)	1.130 - 1.900 x 85 x 100 mm	1.130 - 1.900 x 80 x 101 mm
Masa	2 kg*1	1,7 kg*2

*1 s akumulatorom BL4040 / *2 s akumulatorom BL1860B

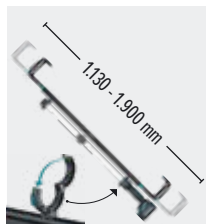
ISTAKNUTE ZNAČAJKE PROIZVODA



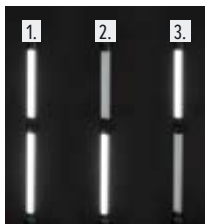
Sklopiva
LED svjetiljka se može preklopiti napola, što omogućuje dvostrano osvjetljenje. Kompaktna za lakši transport ili skladištenje



Podešavanje kuta osvjetljenja rotiranjem LED svjetlosne trake
Rotiranjem LED svjetlosne trake do 90 stupnjeva u smjeru kazaljke na satu ili do 180 stupnjeva suprotno od kazaljke na satu, korisnik može podesiti kut osvjetljenja na 7 različitih položaja



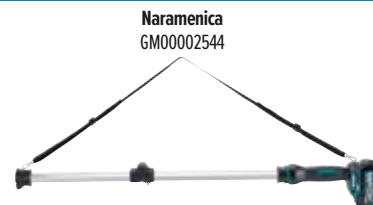
Teleskopska kuka
Pomoću teleskopske kuke LED svjetlosnu traku je moguće sigurno pričvrstiti za poklopac motora, stražnja vrata i mnoga slična mjesta, što je čini idealnom za automobilske radionice.



Prekidač za odabir načina osvjetljenja

1. Sve 42 LED diode uključene
2. Donje 24 LED diode uključene
3. Gornjih 18 LED dioda uključeno

PRIBOR



KOMPATIBILNOST SA SERIJOM XGT

Preporučeno: BL4020, BL4025, BL4040, BL4040F, BL4050F i BL4080F

KOMPATIBILNOST SA SERIJOM LXT

Preporučeno: BL1815N, BL1820B, BL1830B, BL1840B, BL1850B i BL1860B

POVEZANI PROIZVODI



XGT 40 V Max
ML002G
Akumulatorska LED svjetiljka



XGT 40 V Max
ML007G
Akumulatorska LED svjetiljka



XGT 40 V Max / LXT 18 V
ML010G
Akumulatorska LED svjetlo za radno područje



LXT 18 V
DML816X
Akumulatorska LED svjetiljka



LXT 18 V
DML814
Akumulatorska LED svjetlo za radno područje



MAKITA d.o.o.,
Brnčičeva 17, 1231 Ljubljana-Črnuče, Slovenia
T: +386 (0) 59 083 600, E: info@makita.si